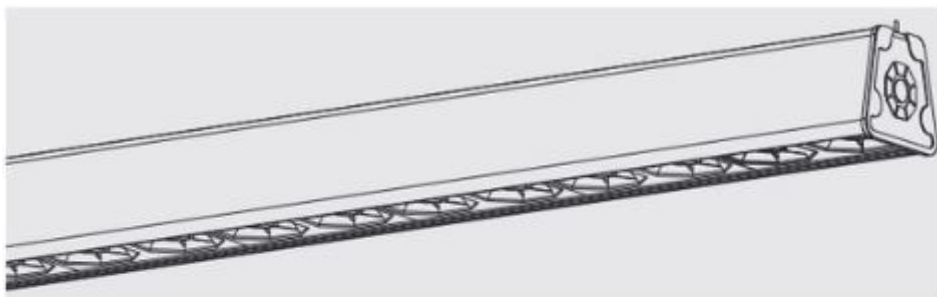


Monteringsanvisning

# Asennusohje

## LED-teollisuusvalaisin LINEAR



# Turvallisuusohje | Säkerhethjälp

**HUOM! VALAISIMEN KYTKENNÄN SÄHKÖVERKKOON SAA TEHDÄ VAIN AMMATTITAITOINEN SÄHKÖASENTAJA!** Tämä asennusohje on säilytettävä ja sen on oltava käytössä asennuksessa ja huollossa,

**OBS! ARMATUR ANSLUT TILL ELNÄTVERK KAN BARA GÖRA EN PROFESSIONELL ELEKTRIKER!** Denna installationsmanual måste behållas och måste användas för installation och underhåll.

Perusvarotoimenpiteitä on aina noudatettava asennettaessa, mukaan lukien seuraavat / Grundläggande säkerhetsåtgärder bör alltid följas vid installation, inklusive följande:

1. Lue kaikki ohjeet / Läs alla instruktioner.
2. Asennusta varten vain lisensoitu sähköasentaja / Licensierad elektriker endast för installation.
3. Varmista aina, että virta on pois päältä ja liitin on jäähtynyt, ennen kuin teet mitään huoltoa, puhdistusta tai asennusta / Se alltid till att strömmen är AV och beslaget har svalnat innan du utför underhåll, rengöring eller justering av montering.
4. Älä asenna valaisinta lämmönlähteen lähelle / Installera inte någon armatur nära värmekällan.
5. Älä ylitä nimellistä syöttöjännitettä tai virtaa / Överskrid inte den nominella matningsspänningen eller strömstyrkan.
6. Varmistaaksesi, ettei liitântä ole vahingoittunut tai vahingoitu, varmista, että virtajohto ja ruuvit ovat kunnolla kiinni ennen virran kytkemistä / För att undvika skada eller skada på montering, se till att strömkabeln och skruvarna är säkra innan du ansluter strömmen.

## Asennus | Montering

Katkaise virransyöttö ennen asennuksen aloittamista. Lue ohjeet ja tarkista, että sinulla on kaikki työkalut ja lisälaitteet, jotta asennus onnistuisi / Koppla bort strömförsörjningen innan installationen påbörjas. Läs anvisningarna och kontrollera att du har alla verktyg och tillbehör som behövs för att slutföra installationen.

### VAROITUS / VARNING

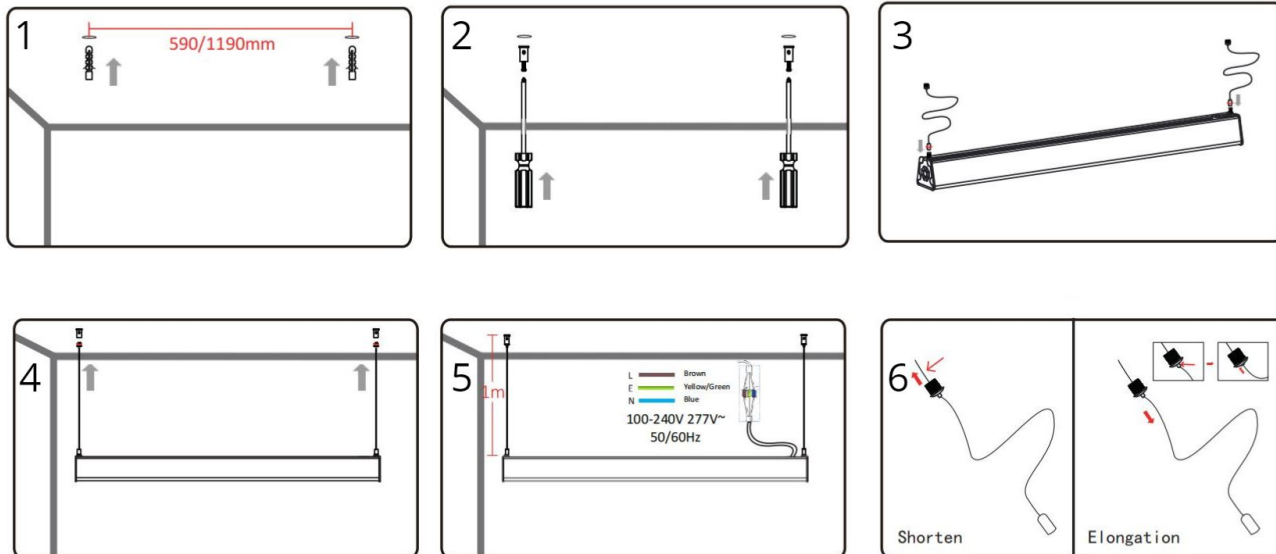
1. Katkaise virta ennen asennusta / Stäng av innan installationen.
2. Kytke virta vain asennuksen ja tarkistuksen jälkeen / Slå på strömmen först efter installation och revidering.
3. Ammattimainen sähköasentaja vain asennusta ja huoltoa varten / Professionell elektriker endast för installation och underhåll.



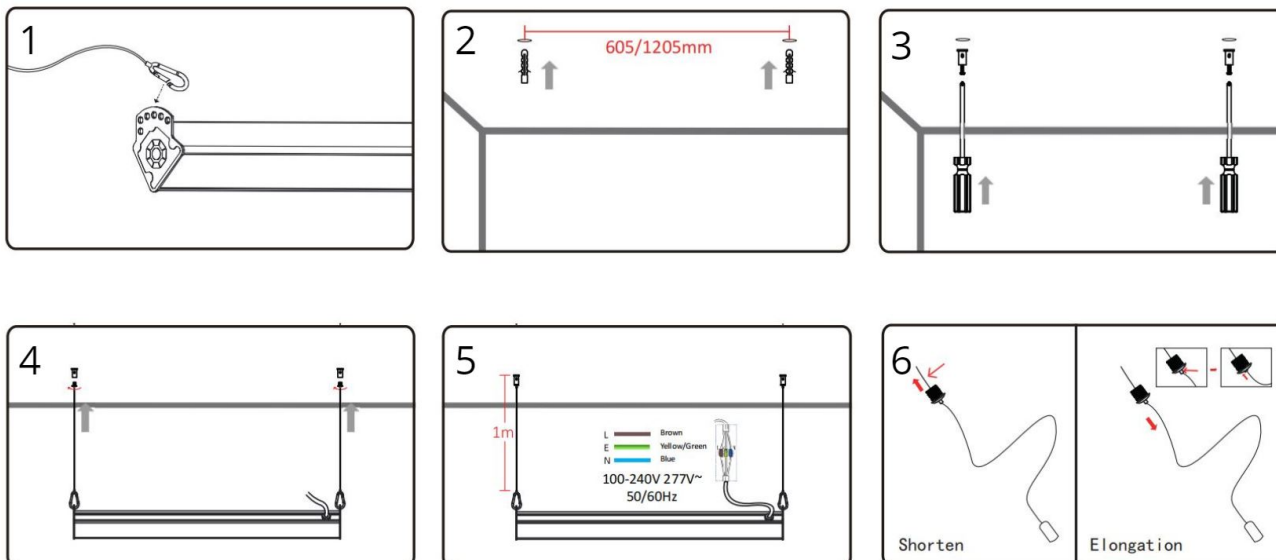
Katkaise jännite  
Stäng av spänningen

# Riippu asennus / hängande installation

## LINEAR 60W\*2

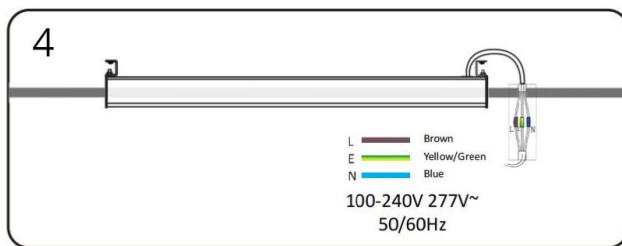
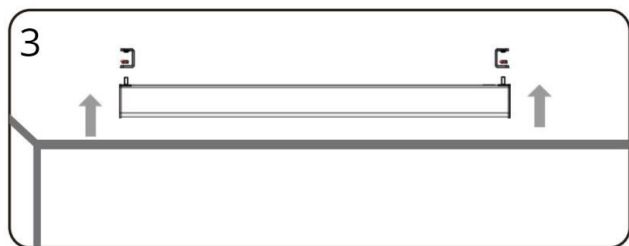
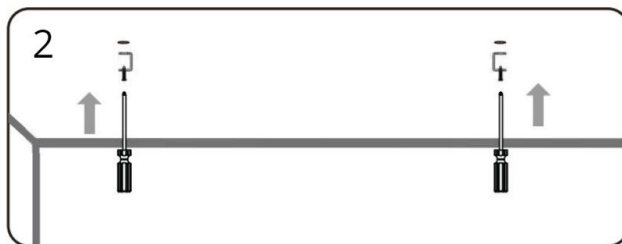
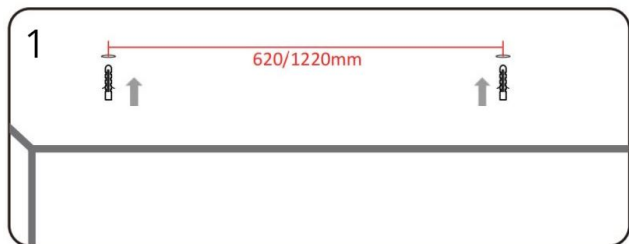


## LINEAR 60W

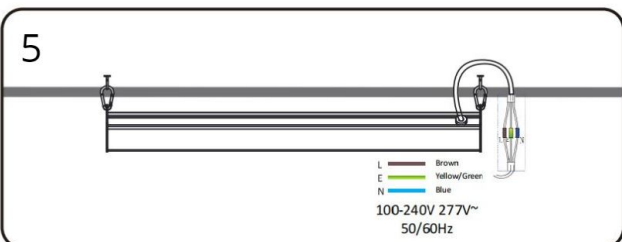
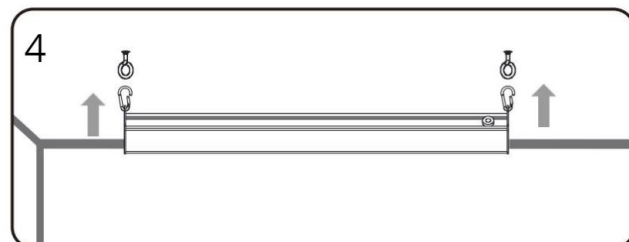
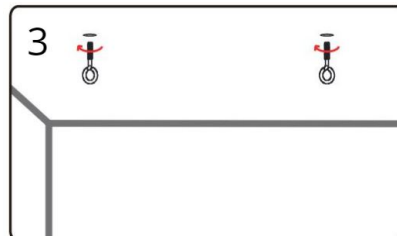
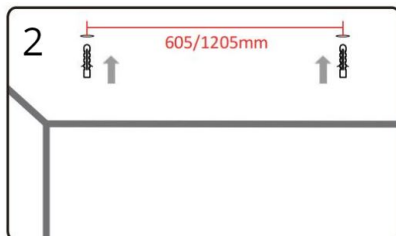
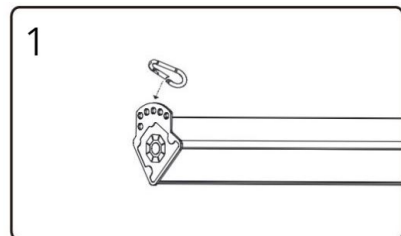


## Katto asennus / takmontering

### LINEAR 60W\*2



### LINEAR 60W



## Kaapelin kytkentä / Kabelanslutning

— L = Ruskea / Brun

— N = Sininen / Blå

— ⊕ = Keltavihreä / Gulgrön

## Tekniset tiedot/Teknisk information

<b>Tuotekoodi</b>	531772	531782
<b>Valonväri</b>	4000K	4000K
<b>Teho</b>	60W*2	60W
<b>Avauskulma</b>	A4	A4
<b>Kotelointiluokka</b>	IP54	IP54
<b>Valon määrä</b>	15600lm	7800lm
<b>Värintoisto</b>	CRI>80	CRI>80
<b>Jännite</b>	200-240VAC	200-240VAC
<b>Koko</b>	605x111x50mm	1205x65.7x65.7mm
<b>Himmennystapa</b>	Ei himmennettävä	Ei himmennettävä
<b>Materiaali</b>	Alumiini	Alumiini
<b>Käyttöikä</b>	50000h	50000h
<b>Energialuokka</b>	C	C
<b>Käyttölämpötila min</b>	-30°C	-30°C
<b>Käyttölämpötila max</b>	50°C	50°C
<b>Suojausluokka</b>	I	I
<b>Valaisimen väri</b>	Hopea	Hopea

